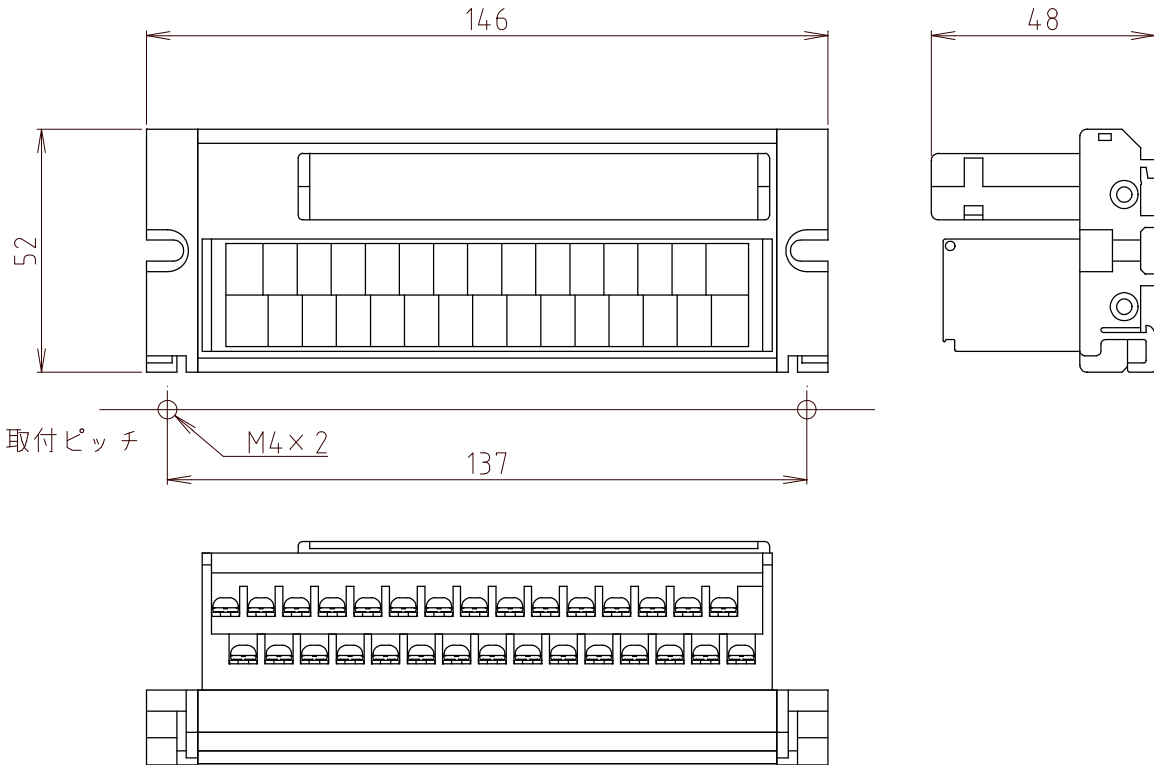
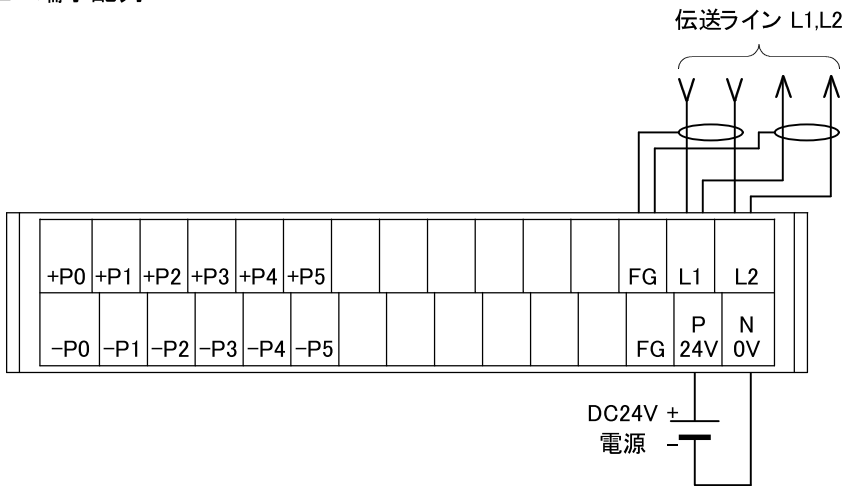


1. 外観・寸法図



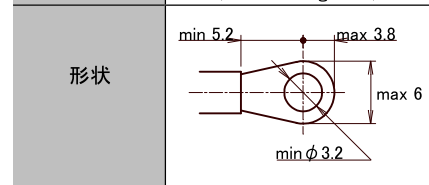
2. 端子配列



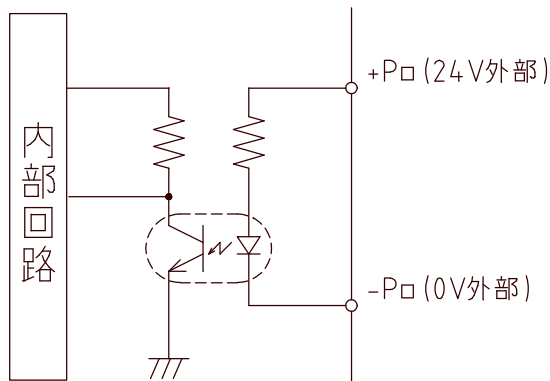
伝送ライン	
L1	青
L2	白
FG	シールド線

適合端子

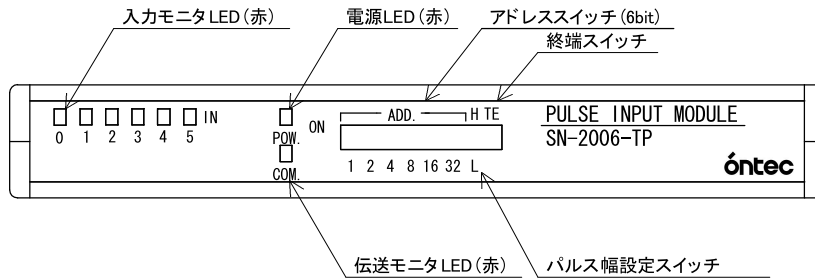
項目	規格値
端子ネジ	M3
適正締付トルク	0.6~1.0N・m (6.1~10.2kgf・cm)



3. 入力部回路



4. モジュール説明



電源 LED	電源 (24V) ON 時点灯、OFF 時消灯
伝送モニタ LED	マスターユニットとの伝送 ON 正常時点灯、伝送 OFF 又は異常時消灯
入力モニタ LED	外部入力 ON 時点灯、OFF 時消灯
アドレススイッチ	本モジュールのアドレス設定スイッチ #1～#63 (アドレス設定表参照)
パルス幅設定スイッチ	入力パルスのパルス幅切換* H : パルス幅 2ms 以上 L : パルス幅 20ms 以上
終端スイッチ	伝送ライン最終端のターミナルは必ず ON に設定

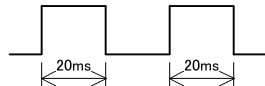
アドレス設定表

アドレス	スイッチ設定						アドレス	スイッチ設定						アドレス	スイッチ設定					
	1	2	4	8	16	32		1	2	4	8	16	32		1	2	4	8	16	32
#1	1	0	0	0	0	0	#22	0	1	1	0	1	0	#43	1	1	0	1	0	1
#2	0	1	0	0	0	0	#23	1	1	1	0	1	0	#44	0	0	1	1	0	1
#3	1	1	0	0	0	0	#24	0	0	0	1	1	0	#45	1	0	1	1	0	1
#4	0	0	1	0	0	0	#25	1	0	0	1	1	0	#46	0	1	1	1	0	1
#5	1	0	1	0	0	0	#26	0	1	0	1	1	0	#47	1	1	1	1	0	1
#6	0	1	1	0	0	0	#27	1	1	0	1	1	0	#48	0	0	0	0	1	1
#7	1	1	1	0	0	0	#28	0	0	1	1	1	0	#49	1	0	0	0	1	1
#8	0	0	0	1	0	0	#29	1	0	1	1	1	0	#50	0	1	0	0	1	1
#9	1	0	0	1	0	0	#30	0	1	1	1	1	0	#51	1	1	0	0	1	1
#10	0	1	0	1	0	0	#31	1	1	1	1	1	0	#52	0	0	1	0	1	1
#11	1	1	0	1	0	0	#32	0	0	0	0	0	1	#53	1	0	1	0	1	1
#12	0	0	1	1	0	0	#33	1	0	0	0	0	1	#54	0	1	1	0	1	1
#13	1	0	1	1	0	0	#34	0	1	0	0	0	1	#55	1	1	1	0	1	1
#14	0	1	1	1	0	0	#35	1	1	0	0	0	1	#56	0	0	0	1	1	1
#15	1	1	1	1	0	0	#36	0	0	1	0	0	1	#57	1	0	0	1	1	1
#16	0	0	0	0	1	0	#37	1	0	1	0	0	1	#58	0	1	0	1	1	1
#17	1	0	0	0	1	0	#38	0	1	1	0	0	1	#59	1	1	0	1	1	1
#18	0	1	0	0	1	0	#39	1	1	1	0	0	1	#60	0	0	1	1	1	1
#19	1	1	0	0	1	0	#40	0	0	0	1	0	1	#61	1	0	1	1	1	1
#20	0	0	1	0	1	0	#41	1	0	0	1	0	1	#62	0	1	1	1	1	1
#21	1	0	1	0	1	0	#42	0	1	0	1	0	1	#63	1	1	1	1	1	1

(0: OFF 1: ON)

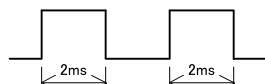
※パルス幅切換

L : 入力パルス幅 20ms 設定時



(パルス幅は 20ms が上限となります)

H : 入力パルス幅 2ms 設定時



(パルス幅は 2ms が上限となります)

5. 仕様

一般仕様

項目	仕様
電源電圧	DC24V±10%
絶縁抵抗	外部端子～ケース間 20MΩ以上
耐電圧	外部端子～ケース間 AC1000V 1分間
耐ノイズ	ノーマルモード ±800Vp-p (パルス幅 1μs, 50ns)
	コモンモード ±1500Vp-p (パルス幅 1μs, 50ns)
	伝送路 ±1500Vp-p (パルス幅 1μs, 50ns)
使用周囲温度	-10℃～+55℃ (但し結露なき事)
使用周囲湿度	35～85%RH (但し結露なき事)
保存温度	-20℃～+70℃
雰囲気	腐食性ガスがないこと
耐振動	10～150Hz 片振幅 0.075mm 掃引サイクル 1oct./1min.
耐衝撃	JIS C0041 準拠 150m/s ²
消費電流*	70mA 以下
質量	約 200g

※但し、入出力機器の消費電流は含みません。

伝送仕様

項目	仕様
伝送路構成	マルチドロップ接続
伝送路	シールド付きツイストペアケーブル
伝送方式	サイクリック時分割伝送方式 半二重
伝送速度	3Mbps, 6Mbps (特殊対応)
伝送 I/F	差動式、パルスランズ絶縁方式
占有局数	1局

パルス入力仕様

項目	仕様
パルス入力点数	6点
入力電流	5mA (外部電源 24V±10%)
瞬停補償時間	500ms
入力モード	H : パルス幅 2ms 以上 L : パルス幅 20ms 以上
計測範囲	0000 _H ～FFFF _H (16ビット)

※パルス入力データ通信時間は、マスターユニットの各モード別処理時間を参照ください。

※電源 ON 時パルス入力カウント数は不定ですので、マスタ (SN-1001-PC/ATMA -PC98MA) 使用時は必ずマスタアプリケーションソフトのカウンタリセットコマンドにてクリアしてください。